

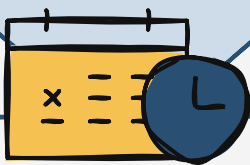
# VERHALTEN WÄHREND UND NACH ERDBEBEN

Wichtige Verhaltensweisen  
für Euch

[www.verliebt-in-japan.de](http://www.verliebt-in-japan.de)

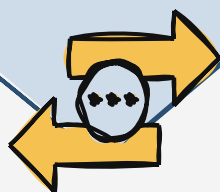
## SCHUTZ UNTER EINEM TISCH

Kriecht unter einen Tisch für Sicherheit. Macht Euch möglichst klein, so dass die Gefahr sinkt, dass Ihr von etwas getroffen und verletzt werdet. Schützt vor allem Kopf und Nacken.



## NICHT AUS EINEM GEBÄUDE RENNEN

Ihr solltet besser nicht aus dem Gebäude rennen - vor allem wenn das Erdbeben nicht ganz so stark ist oder Ihr in einem erdbebensicheren Gebäude befindet.



## ABSTAND ZU GEBÄUDEN HALTEN

Sucht Schutz vor herabfallenden Trümmern und berstenden Fensterscheiben. Achtet auch auf Stromleitungen, die abreißen können.



## SICHER IN ÖFFENTLICHEN VERKEHRSMITTELN

Shinkansen und andere Bahnen werden automatisch gestoppt. Hockt Euch hin und haltet Euch so gut wie möglich fest. Schützt vor allem Euren Kopf und Nacken zum Beispiel mit Tasche oder Rucksack.



## EINHEIMISCHE ALS VORBILD

Beobachtet die Einheimischen für die richtige Reaktionen. Diese sind von Kindesbeinen an an Erdbeben gewöhnt und erhalten regelmäßig Trainings und Informationen.



## BERUHIGEN UND ANWEISUNGEN BEFOLGEN

Nachdem das Erdbeben vorüber ist, beruhigt Euch erst einmal für einen kleinen Moment, um die nächsten Schritte in Ruhe zu machen und nicht blindlings womöglich in die Gefahr zu rennen. Falls vorhanden, folgt den vor Ort gegebenen Anweisungen..



## SICHERHEITSABLÄUFE BEACHTEN

Macht Euch in Hotels mit den Evakuierungswegen bekannt. Folgt den Anweisungen des Personals, von Feuerwehr und Polizei, diese trainieren die Sicherheitsabläufe regelmäßig.



## EVAKUIERUNGSPLÄTZE AUFSUCHEN

Begeht Euch zu den ausgewiesenen Evakuierungsplätzen. Helft, wenn Ihr könnt, auch anderen. Achtet dabei aber immer auch auf das Thema Sicherheit.

